

家族やお友達とあそぼう!



※大人の人といっしょにつくってね!

GreenPonta



すごろく

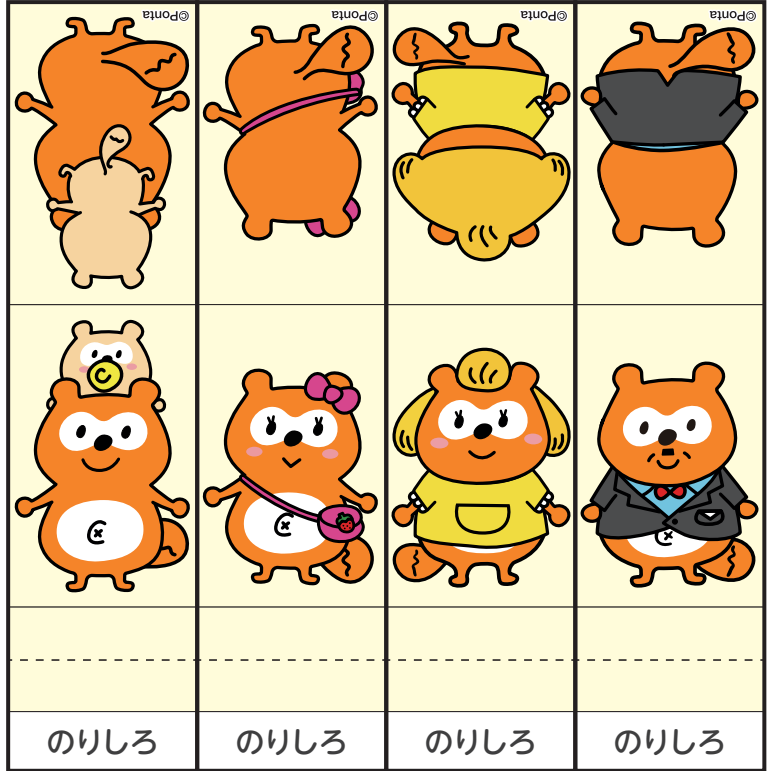
みなとみらい本町小学校  
5年2組コラボ ver.

横浜市立みなとみらい本町小学校 2020年度5年2組の  
みなさんとコラボしたGreenPontaすごろく!

【サイコロとコマのつくり方】

太線にそってはさみで切って、  
線を山折り、点線を谷折りにしてください。  
のりしろをはりあわせたらできあがり!

•ポンタ&ばぶポンタ •プティポンタ •ママポンタ •パパポンタ



※はさみをつかうときは、  
ケガをしないようじゅうぶんに注意してください。

のりは  
つけません

# GreenPontaすごろく

みなとみらい本町小学校  
5年2組コラボ ver.

地球にやさしい  
身近なアクションを  
一緒に探してみました。



## スタート

横浜市立みなとみらい本町小学校 2020年度 5年2組の  
みなさんとコラボした GreenPonta すごろく!

日本では  
毎日1人約お茶碗1杯分の  
食べ物が捨てられているよ

ご飯を残さず食べたよ!



3マス  
すすむ

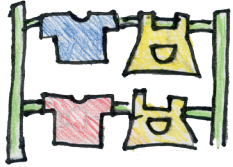


乾燥機を使わず  
なるべく天日干したよ

年間約230kgの  
CO<sub>2</sub>の削減になるよ



3マス  
すすむ



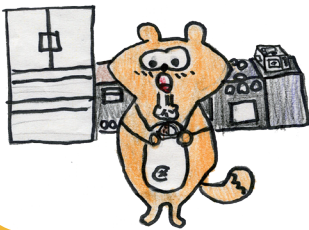
お菓子を買ったおつりを  
募金したよ



1マス  
すすむ



暑いものは冷ましてから  
冷蔵庫に入れたよ



1マス  
すすむ



着られなくなった古着を  
寄付したよ



2マス  
すすむ

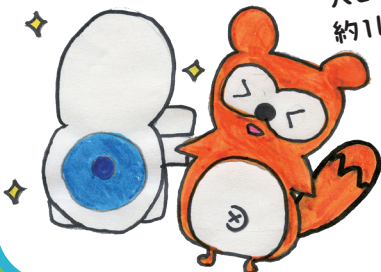


マイバッグを  
忘れちゃった…  
7マス  
もどる



トイレで流す水の大小を  
使い分けたよ

大と小では水の量が  
約1しもちがうよ



3マス  
すすむ



冷房は+1℃に  
暖房は-1℃にしたよ



年間で  
約14~24kg程度  
CO<sub>2</sub>削減できるよ



3マス  
すすむ

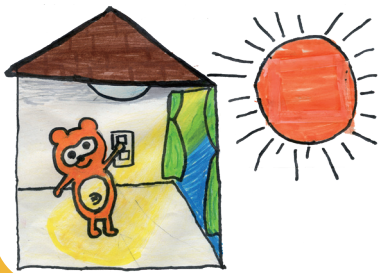


切り落とし

切り落とし

切り落とし

昼間はカーテンを開けて、  
電気を使わず  
太陽の光を使って過ごしたよ



2マス  
すすむ



1回  
休み

もう1回  
サイコロを  
ふる



かえはれ



### CO<sub>2</sub> 1kgってどのくらいのイメージ？

※すべておおよその数値になります

体積でいうと…



- ★サッカーボール100個分
- ★500mlペットボトル1,000本分

排出量でいうと…



- ★ドライヤー10回分 (1回10分)
- ★人間が吐き出すCO<sub>2</sub>排出量1日分
- ★自動車で3.6kmくらい走行する

歯みがきのときに  
30秒間水を止めたよ

約6Lも節水できるよ

3マス  
すすむ



1回  
休み

エアコン  
つけっぱなしで  
出かけちゃった…

10マス  
もどる



# GOAL

これからも毎日みんなで  
少しずつ地球の未来を  
考えていこう!



1回  
休み

裏紙を使って勉強したよ

2マス  
すすむ



ノートパソコンの利用を  
1日1時間減らしたよ

2マス  
すすむ



トイレのふたを閉めたよ

※温水洗浄便座

2マス  
すすむ



空けていた時と比べて  
CO<sub>2</sub>が10%削減できるよ